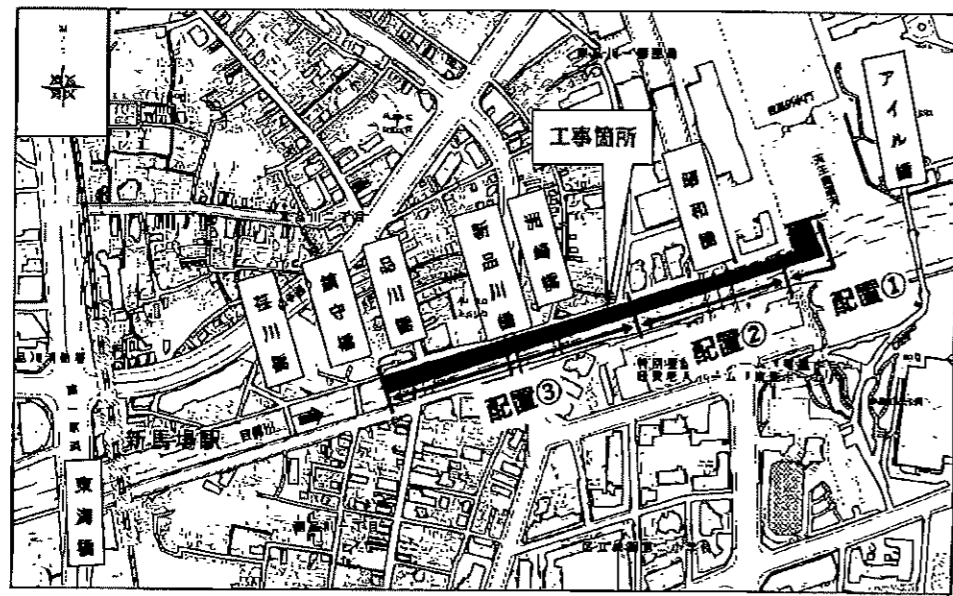


## 目黒川防潮堤耐震補強工事(その3)のお知らせ

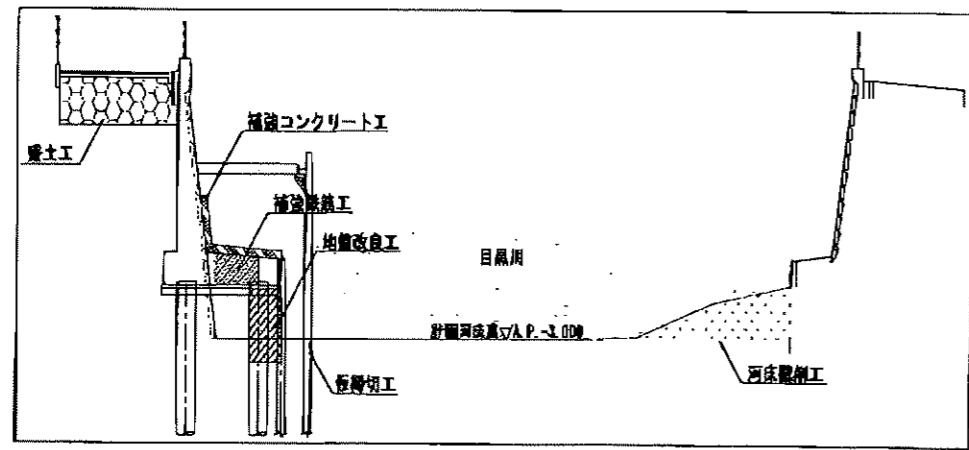
- 工 事 名** 目黒川防潮堤耐震補強工事(その3)
- 工 事 場 所** 東京都品川区東品川一丁目地内から同区南品川一丁目地内まで
- 工 事 期 間** 令和 8年 7月上旬 から 令和 9年 11月中旬まで (予定)
- 作 業 時 間** 昼間作業 8:00 ~ 18:00  
(原則、土日・祝日は作業を行いませんが、気象状況等により変更する場合があります。)
- 工 事 概 要** 施工延長 L=385.5m  
本工事は、将来最大級の地震発生に備え、津波等による浸水被害を防ぐための耐震補強工事です。

計 画 工 程		令 和 8 年												令 和 9 年											
工 程	月 日	2月	3月	4月	5月	6月	7月	8月	9月	10月	11月	12月	1月	2月	3月	4月	5月	6月	7月	8月	9月	10月	11月	12月	
台船配置期間							■	■	■	■	■	■	■	■	■	■	■	■	■	■	■	■	■	■	
準備工		■	■	■	■	■																			
河床掘削工							■	■																	
板締め工									■	■	■	■									■	■	■	■	
地盤改良工												■	■	■	■										
護岸補強工																									

### 現場案内



### 標準断面



### 河川標準配

工事期間中は、河川内に台船が配置されているため、航行時にご注意願います。  
 期間：令和8年7月頃から令和9年11月頃まで予定（さくら祭り期間は、台船を配置しない。）

**配置図①**  
水門側施工時、目黒川入域幅 10.4m

**配置図②**

作業幅	10.8m
航路幅	11.4m
底盤幅	2.5m

昭和橋

**配置図③**

底盤幅	1.5m
航路幅	8.5m
作業幅	10.8m

新品川橋