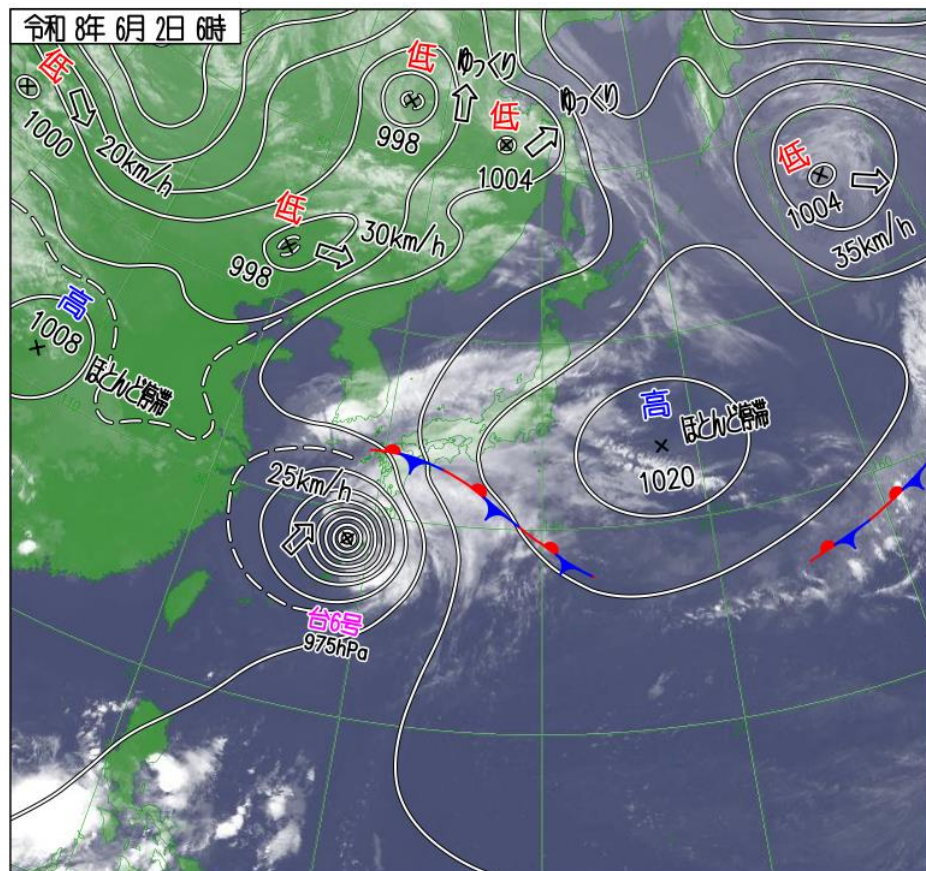


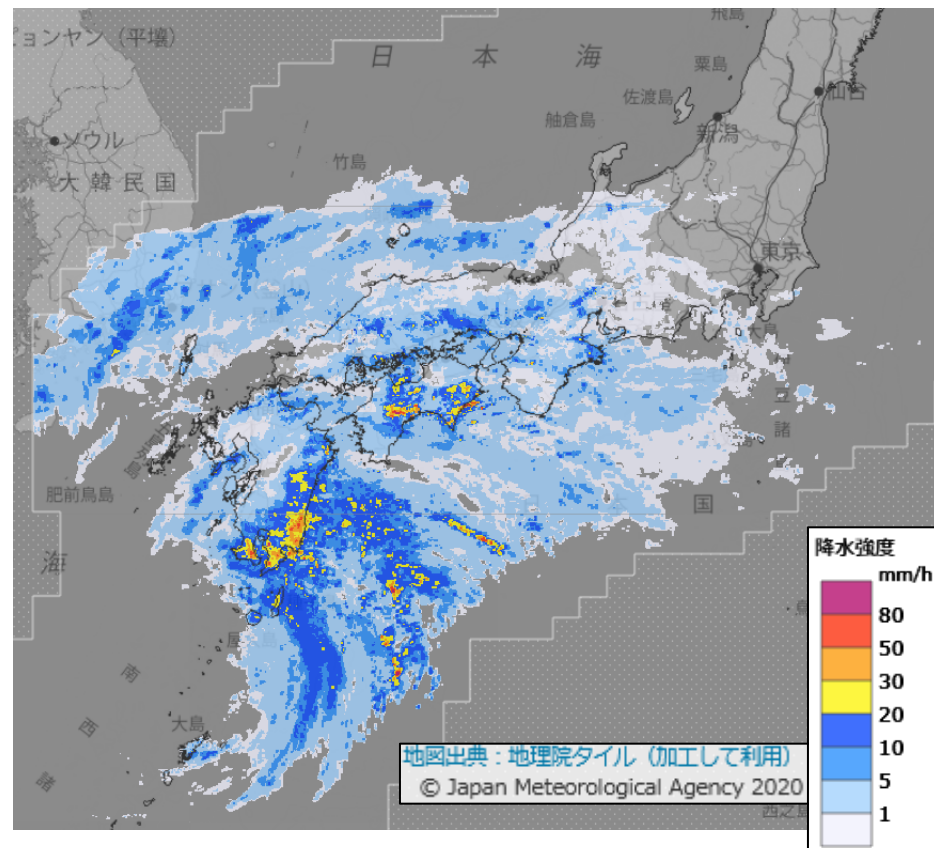
台風第6号について

- 台風第6号は、**3日昼前から昼過ぎ**にかけて、**関東地方にかなり接近**する見込みです。
- 台風本体が接近する前に、前線が日本付近に停滞する見込みです。
- 前線や台風本体の影響で、雷を伴った非常に激しい雨や激しい雨が降り、**3日朝から昼過ぎにかけて警報級の大雨**となる所がある見込みです。
- **伊豆諸島**では、3日は**土砂災害**、**うねりを伴った高波**に**厳重警戒**、**暴風**に**警戒**、低い土地の浸水、河川の増水に**注意・警戒**してください。
- **東京地方**では、**低い土地や地下施設の浸水**、**河川の増水や氾濫**に**警戒**、**土砂災害**、**強風**、**高波**に**注意・警戒**してください。

衛星画像・雨雲の様子

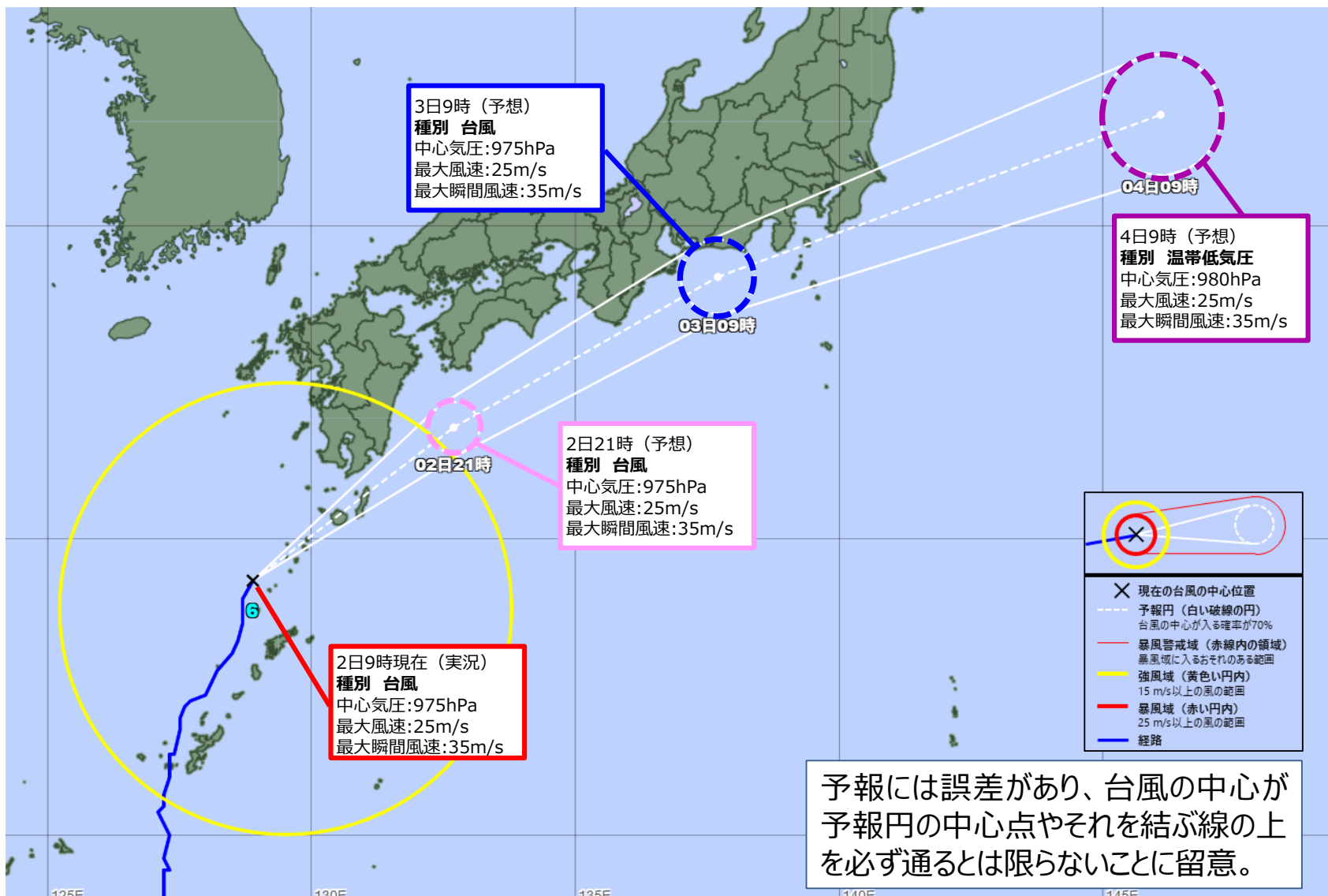


地上天気図と赤外画像
(2日6時)



雨雲の様子
(2日11時)

台風の見通し



台風予想図 (2日9時)

※最新の情報をご確認ください。

降水量、風、波の予想

[雨の予想] 24時間降水量

単位：ミリ

期間	2日12時から 3日12時まで	3日12時から 4日12時まで
東京地方	200	50
伊豆諸島北部	300	50
伊豆諸島南部	250	30

[風の予想] 最大風速（最大瞬間風速）

単位：メートル

[波の予想] 波の高さ（うねり）

単位：メートル

日	3日
東京地方	23 (35)
伊豆諸島北部	25 (35)
伊豆諸島南部	25 (35)

日	3日	4日
東京地方	2.5	1
伊豆諸島北部	9 (うねり伴う)	4 (うねり伴う)
伊豆諸島南部	9 (うねり伴う)	5 (うねり伴う)

時系列情報（明日までの警報等の見通し）

東京都の時系列情報（明日までの警報等の見通し）

2026年06月02日11時00分発表

東京都東京地方	地域	2日				3日								4日	備考・関連する現象
		12-15	15-18	18-21	21-24	00-03	03-06	06-09	09-12	12-15	15-18	18-21	21-24		
大雨															
土砂災害															
強風 (m/s)	陸上	10	10	8	6	8	15	17	23	23	23	17	15		
	海上	10	10	8	6	8	15	17	23	23	23	17	15		
波浪 (m)		1	1	0.5	0.5	0.5	1.5	2	2.5	2.5	2.5	2	1.5		
雷															竜巻
東京都伊豆諸島北部		2日				3日								4日	備考・関連する現象
		12-15	15-18	18-21	21-24	00-03	03-06	06-09	09-12	12-15	15-18	18-21	21-24		
大雨															
土砂災害															
暴風 (m/s)		8	8	12	15	18	23	25	25	25	25	20	15		
波浪 (m)		2	2	2.5	2.5	3	5	7	9	9	8	6	5		うねり
雷															竜巻
東京都伊豆諸島南部		2日				3日								4日	備考・関連する現象
		12-15	15-18	18-21	21-24	00-03	03-06	06-09	09-12	12-15	15-18	18-21	21-24		
大雨															
土砂災害															
強風 (m/s)		10	10	13	15	18	23	25	25	25	25	20	15		
波浪 (m)		2.5	2.5	3	3	4	5	7	9	9	8	7	6		うねり
雷															竜巻

災害切迫	特別警報級の現象発生の可能性がある時間帯
危険	危険警報級の現象発生の可能性がある時間帯 (土砂災害、高潮については、危険警報発表の可能性のある時間帯)
警戒	警報級の現象発生の可能性のある時間帯 (土砂災害、高潮については、警報発表の可能性のある時間帯)
注意	注意報級の現象発生の可能性のある時間帯 (高潮については、注意報発表の可能性のある時間帯)
	上記のいずれでもない気象状況の場合
	時間経過により過去のものになった場合、または、参照する値が存在しない場合

警報級の可能性のある期間

東京都東京地方	2日		3日				4日	
警報級の可能性	12-18	18-24	00-06	06-12	12-18	18-24	00-12	12-24
大雨	-	-	[中]	[高]	[高]	-	-	-
土砂災害	-	-	-	[中]	[中]	-	-	-
大雪	-	-	-	-	-	-	-	-
暴風(雪)	-	-	-	[中]	[中]	-	-	-
波浪	-	-	-	[中]	[中]	-	-	-
高潮	-	-	-	-	-	-	-	-
東京都伊豆諸島北部	2日		3日				4日	
警報級の可能性	12-18	18-24	00-06	06-12	12-18	18-24	00-12	12-24
大雨	-	-	[中]	[中]	[中]	-	-	-
土砂災害	-	-	[高]	[高]	[高]	-	-	-
大雪	-	-	-	-	-	-	-	-
暴風	-	-	[中]	[高]	[高]	-	-	-
波浪	-	-	[中]	[高]	[高]	[高]	-	-
高潮	-	-	-	-	-	-	-	-
東京都伊豆諸島南部	2日		3日				4日	
警報級の可能性	12-18	18-24	00-06	06-12	12-18	18-24	00-12	12-24
大雨	-	-	[中]	[中]	[中]	-	-	-
土砂災害	-	-	[高]	[高]	[高]	-	-	-
大雪	-	-	-	-	-	-	-	-
暴風	-	-	-	[中]	[中]	-	-	-
波浪	-	-	[中]	[高]	[高]	[高]	[中]	-
高潮	-	-	-	-	-	-	-	-

[高]
 [中]

留意事項

- 台風第6号は、3日昼前から昼過ぎにかけて関東地方にかなり接近する見込みです。
- 最新の台風情報を確認し、早めに事前の準備や対策を行ってください。
- 暴風が実際に吹き始めてからでは、屋外での行動は命に危険が及びます。
- 雨や風が強まる前の明るいうちに避難するなど、早めの安全確保に努めてください。
- 増水した河川や用水路、海岸付近など危険な場所には絶対に近づかないようにしてください。

気象台が発表する最新の気象情報に留意してください。

新しい防災気象情報の情報体系とその名称

	河川氾濫 1級河川などの 大河川の氾濫	大雨 低地の浸水や 大河川以外の氾濫	土砂災害 急傾斜地のがけ崩れや 土石流	高潮 海水面の上昇や 波の打上げによる浸水	(警戒レベルごとの) 住民が とるべき行動
警戒レベル 5相当	レベル5 氾濫特別警報	レベル5 大雨特別警報	レベル5 土砂災害特別警報	レベル5 高潮特別警報	命の危険 直ちに安全確保!
----- <警戒レベル4までに危険な場所から かならず避難! > -----					
警戒レベル 4相当	レベル4 氾濫危険警報	レベル4 大雨危険警報	レベル4 土砂災害危険警報	レベル4 高潮危険警報	危険な場所から全員避難
警戒レベル 3相当	レベル3 氾濫警報	レベル3 大雨警報	レベル3 土砂災害警報	レベル3 高潮警報	避難に時間を要する人は早めに避難、避難の準備など
警戒レベル 2	レベル2 氾濫注意報	レベル2 大雨注意報	レベル2 土砂災害注意報	レベル2 高潮注意報	避難行動を確認(避難場所や避難ルート、避難のタイミングなど)
警戒レベル 1	早期注意情報				災害への心構えを高める

(参考) 暴風による災害への備え



- 暴風が実際に吹き始めてからでは、屋外での行動は命に危険が及びます。
- 特に土砂災害や洪水、高潮のおそれがある区域では、風雨が強まる前の早めのタイミングで対応をとることが重要です。
- 風雨が強まるタイミングは、市町村毎に発表される警報・注意報で確認することができます。

平均風速 (m/s) おおよその時速	人への影響 走行中の車	屋外・樹木の様子	建造物	おおよその瞬間風速 (m/s)
20~25 ~約90km/h	何かつかまっていなくて立ってられない。飛来物によって負傷するおそれがある。	細い木の幹が折れたり、根の張っていない木が倒れ始める。看板が落下・飛散する。道路標識が傾く。	屋根瓦・屋根葺材が飛散するものがある。固定されていないプレハブ小屋が移動、転倒する。	30
25~30 ~約110km/h			養生の不十分な仮設足場が崩落する。	40
30~35 ~約125km/h				
35~40 ~約140km/h	走行中のトラックが横転する。		外装材が広範囲にわたって飛散する。	50
40~ 約140km/h~		多くの樹木が倒れる。電柱や街灯で倒れるものがある。ブロック壁で倒壊するものがある。	住家で倒壊するものがある。鉄骨構造物で変形するものがある。	60

家の外の備え

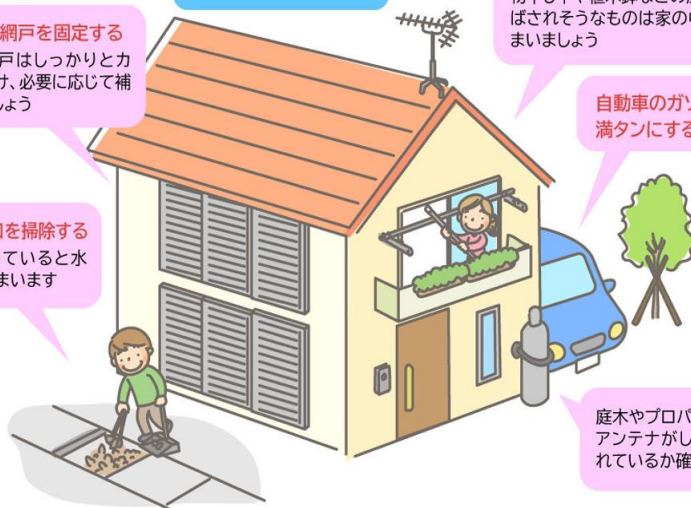
雨戸や網戸を固定する
窓や雨戸はしっかりとカギをかけ、必要に応じて補強しましょう

側溝や排水口を掃除する
ごみが詰まっていると水があふれてしまいます

屋外のを家中にしまう
物干し竿や植木鉢などの風で飛ばされそうなものは家中へしまいましょう

自動車のガソリンを満タンにする

庭木やプロパンガス、テレビアンテナがしっかりと固定されているか確認しましょう



※ 内閣府政府広報オンラインより。


※ 平均風速は10分間の平均、瞬間風速は3秒間の平均です。

※ 人や物への影響は日本風工学会の「瞬間風速と人や街の様子との関係」を参考に作成しています。

※ 詳細は気象庁ホームページを御確認ください。https://www.jma.go.jp/jma/kishou/books/amekaze/amekaze_index.html


関連資料の掲載場所

※アイコンをクリックすると気象庁HPが表示されます。



気象庁
防災情報

[@JMA_bousai](https://twitter.com/JMA_bousai)
気象庁公式の防災情報アカウントを開設しました。台風接近や大雨のおそれがある場合等に、現況や今後の見通し、防災上の留意点、緊急会見の内容等を解説します。



気象庁
YouTube

気象庁の公式チャンネルです。緊急記者会見の様態などをお届けします。最新の防災気象情報については、気象庁ホームページやX（旧Twitter）をご覧ください。



- 避難行動判定フロー・避難情報のポイント（内閣府（防災担当））

https://www.bousai.go.jp/oukyu/hinanjouhou/r3_hinanjouhou_guideline/pdf/flow.pdf
https://www.bousai.go.jp/oukyu/hinanjouhou/r3_hinanjouhou_guideline/pdf/point.pdf

関連資料の掲載場所 (1)

台風情報

台風の位置・強さ・速度などの解析・予報、大雨や暴風の見通し

https://www.jma.go.jp/bosai/map.html#5/&elem=typhoon_root&typhoon=all&contents=typhoon



東京都の気象警報・注意報一覧

https://www.jma.go.jp/bosai/warning/#lang=ja&area_type=offices&area_code=130000&timeline_efilter=all&timeline_lfilter=all



東京都の気象防災速報・気象解説情報

・気象概況や大雨等の見通し

https://www.jma.go.jp/bosai/information/#area_type=offices&area_code=130000&format=table&offices_page=0¢ers_page=0



防災情報メニュー (東京都)

https://www.jma.go.jp/bosai/#pattern=default&area_type=offices&area_code=130000



ナウキャスト (雨雲の動き・雷・竜巻)

<https://www.jma.go.jp/bosai/nowc/>



今後の雨 (降水短時間予報)

<https://www.jma.go.jp/bosai/kaikotan/>



関連資料の掲載場所 (2)

土砂キキクル

<https://www.jma.go.jp/bosai/risk/#lat:34.7/lon:137.6/zoom:8/colordepth:normal/elements:land>



浸水キキクル

<https://www.jma.go.jp/bosai/risk/#lat:34.7/lon:137.6/zoom:8/colordepth:normal/elements:inund>



指定河川洪水予報と洪水キキクル

<https://www.jma.go.jp/bosai/risk/#lat:34.7/lon:137.6/zoom:8/colordepth:normal/elements:flood>



大雨キキクル

<https://www.jma.go.jp/bosai/risk/#lat:34.703235/lon:137.598267/zoom:8/colordepth:normal/elements:heavyrain>



潮位観測情報

<https://www.jma.go.jp/bosai/map.html#8/34.7/137.6/&contents=tidelevel>



気象庁公式の防災情報アカウントです。台風や大雨、地震、火山噴火等による顕著な災害の想定・発生時に、現況や今後の見通し等を発信します。警報等を都度発信することはありません。気象庁ホームページも確認ください。

https://twitter.com/JMA_bousai

